

OCV 系列

特长 / 用途

- 105℃、2,000小时寿命保证
- 极低等效串联电阻(ESR)，贴片型固态电容器
- 符合RoHS指令



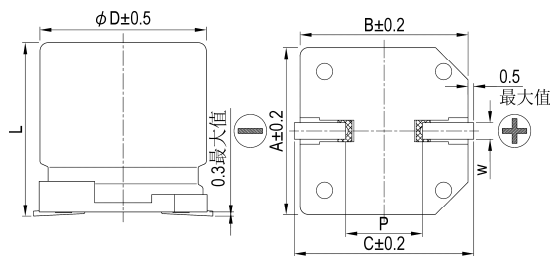
标示颜色：蓝色

规格表

项 目	性 能				
工作温度范围	-55℃ ~ +105℃				
额定静电容量容许误差值	± 20% (120 Hz, 20℃)				
漏电流(20℃)*	供给额定电压2分钟后, 参阅标准品一览表				
损失角正切值(120 Hz, 20℃)	参阅标准品一览表				
等效串联电阻(ESR, 100k ~ 300k Hz, 20℃)	参阅标准品一览表				
耐久性	保证寿命时间	2,000 小时			
	静电容量变化率	≦ 初始值的± 20%			
	损失角正切值	≦ 初始规格值的 150%			
	等效串联电阻(ESR)	≦ 初始规格值的 150%			
	漏电流	≦ 初始规格值			
* 于 105℃环境中供给额定电压 2,000 小时后, 待制品回复至 20℃的环境中进行量测时, 需满足上列要求。					
耐湿无负荷特性	保证寿命时间	1,000 小时			
	静电容量变化率	≦ 初始值的± 20%			
	损失角正切值	≦ 初始规格值的 150%			
	等效串联电阻(ESR)	≦ 初始规格值的 150%			
	漏电流	≦ 初始规格值			
* 于 60℃, 湿度 90 ~ 95%环境中 1,000 小时后, 待制品回复至 20℃的环境中进行量测时, 需满足上列要求。需经电压补偿方可量测漏电流。					
焊锡耐热性* (请参照第 15 页贴片型焊接条件)	静电容量变化率	≦ 初始值的± 10%			
	损失角正切值	≦ 初始规格值			
	等效串联电阻(ESR)	≦ 初始规格值			
	漏电流	≦ 初始规格值			
纹波电流与频率补正系数	频率(Hz)	120 ≦ 频率 < 1k	1k ≦ 频率 < 10k	10k ≦ 频率 < 100k	100k ≦ 频率 < 500k
	补正系数	0.05	0.3	0.7	1.0

* 如对量测之值有任何疑问, 可进行电压补偿后再行量测。电压补偿方式: 将电容器置于105℃环境中, 持续供给2小时之直流额定电压。

寸法图



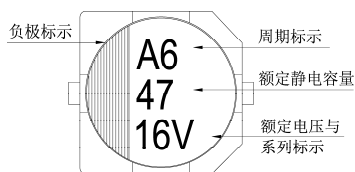
制品各项寸法

单位: 毫米

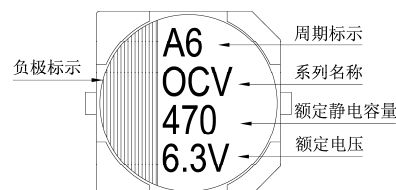
φD	L	A	B	C	W	P ± 0.2
5	5.7 ± 0.3	5.3	5.3	5.9	0.5 ~ 0.8	1.5
6.3	5.9 +0.1/-0.3	6.6	6.6	7.2	0.5 ~ 0.8	2.0
6.3	7.0 ± 0.2	6.6	6.6	7.2	0.5 ~ 0.8	2.0
8	6.7 ± 0.3	8.3	8.3	9.0	0.7 ~ 1.1	3.1
8	12.0 ± 0.5	8.3	8.3	9.0	0.7 ~ 1.1	3.1
10	7.7 ± 0.3	10.3	10.3	11.0	0.7 ~ 1.3	4.7
10	9.9 +0.1/-0.3	10.3	10.3	11.0	0.7 ~ 1.3	4.7
10	12.6 +0.1/-0.4	10.3	10.3	11.0	0.7 ~ 1.3	4.7

标示

φD = 5 ~ 6.3



φD = 8 ~ 10





尺寸: 直径(ϕ D) \times 长度(L), (毫米/mm)

容许纹波电流: 毫安/均方根值(mA/rms), 100k 赫兹(Hz), 105 $^{\circ}$ C

标准品一览表

额定电压 (V/伏特)	涌浪电压 (V/伏特)	额定静电容量 (μ F/微法拉)	制品尺寸 ϕ D \times L	损失角正切值 (120 Hz, 20 $^{\circ}$ C)	漏电流 (μ A/微安)	等效串联电阻(ESR)	额定纹波电流值
						毫欧(m Ω)/100k ~ 300k 赫兹(Hz)最大值, 20 $^{\circ}$ C	毫安(mA/rms) 100k Hz, 105 $^{\circ}$ C
2.5V (0E)	2.9	220	6.3 \times 5.9	0.12	110	25	2,500
		560	8 \times 6.7	0.12	280	23	3,100
		680	8 \times 12	0.18	340	12	4,770
		1,000	10 \times 7.7	0.12	500	19	4,240
		1,200	10 \times 9.9	0.18	750	13	5,200
		1,500	10 \times 12.6	0.18	750	10	5,500
4V (0G)	4.6	150	5 \times 5.7	0.12	120	30	1,490
			6.3 \times 5.9		120	26	2,450
		220	8 \times 6.7		176	25	3,020
		330	8 \times 6.7		264	25	3,020
		470	10 \times 7.7	376	20	4,130	
		560	8 \times 12	448	12	4,770	
		680	10 \times 7.7	544	20	4,130	
		820	10 \times 9.9	656	13	5,200	
		1,200	10 \times 12.6	960	10	5,500	
		6.3V (0J)	7.2	82	6.3 \times 5.9	0.12	103
100	5 \times 5.7				126		35
	6.3 \times 5.9			126	27		2,400
120	6.3 \times 7			151	30		2,010
150	6.3 \times 7			189	30	2,250	
	8 \times 6.7			189	25	3,020	
220	6.3 \times 7			277	30	2,250	
	8 \times 6.7			277	25	3,020	
330	10 \times 7.7			416	20	4,130	
470	8 \times 12			592	12	4,770	
560	10 \times 9.9			706	16	4,700	
820	10 \times 12.6			1,033	10	5,500	
10V (1A)	12.0	47	5 \times 5.7	0.12	94	40	1,270
		56	6.3 \times 5.9	0.10	112	31	2,250
		150	8 \times 6.7	0.10	300	27	2,800
		330	8 \times 12	0.15	660	14	4,420
			10 \times 7.7	0.10	660	24	3,770
		470	10 \times 9.9	0.15	940	18	4,400
		560	10 \times 12.6	0.15	1,120	12	5,300
16V (1C)	18.0	22	5 \times 5.7	0.12	70	45	1,210
		47	6.3 \times 5.9	0.10	150	50	1,650
		82	8 \times 6.7	0.10	262	30	2,700
		180	8 \times 12	0.15	576	16	4,360
			10 \times 7.7	0.10	576	26	3,430
		220	10 \times 9.9	0.15	704	20	4,200
		330	10 \times 12.6	0.15	792	14	5,050
		820	10 \times 12.6	0.12	2,624	18	4,200

OP-CAP



尺寸：直径(ϕ D) \times 长度(L)，(毫米/mm)

容许纹波电流：毫安/均方根值(mA/rms)，100k 赫兹(Hz)，105 $^{\circ}$ C

标准品一览表

额定电压 (V/伏特)	涌浪电压 (V/伏特)	额定静电容量 (μ F/微法拉)	制品尺寸 ϕ D \times L	损失角正切值 (120 Hz, 20 $^{\circ}$ C)	漏电流 (μ A/微安)	等效串联电阻(ESR)		
						毫欧(m Ω)/100k ~ 300k 赫兹(Hz)最大值, 20 $^{\circ}$ C	毫安(mA/rms) 100k Hz, 105 $^{\circ}$ C	
20V (1D)	23.0	22	6.3 \times 5.9	0.10	88	50	1,650	
		47	8 \times 6.7		188	45	2,000	
		82	10 \times 7.7		328	40	2,500	
		100	8 \times 12	0.15	400	24	3,320	
			10 \times 9.9		400	25	3,700	
			150		10 \times 12.6	600	20	4,320
		330	10 \times 12.6	0.12	1,320	26	2,700	
25V (1E)	29.0	6.8	6.3 \times 5.9	0.10	170	80	1,200	
		10	8 \times 6.7		125	60	1,500	
		22	10 \times 7.7		275	50	2,000	
		33	8 \times 12	0.12	413	30	2,980	
			56		10 \times 12.6	700	28	3,800
			270		10 \times 12.6	1,350	27	2,700
35V (1V)	40.0	39	8 \times 12	0.12	273	31	2,100	
		68	10 \times 12.6	0.12	476	28	2,700	

产品编码说明

OCV系列 470微法拉 \pm 20% 6.3V 编带 8 ϕ \times 12L 一般用途

OCV **471** **M** **0J** **TR** - **0812**

系列名 额定静电容量 额定静电容量容许误差值 额定电压 包装型式 端子型式 制品尺寸 应用别

注：如需了解更详细之介绍，请参阅目录第20页“高分子固态产品编码说明”。

OP-CAP